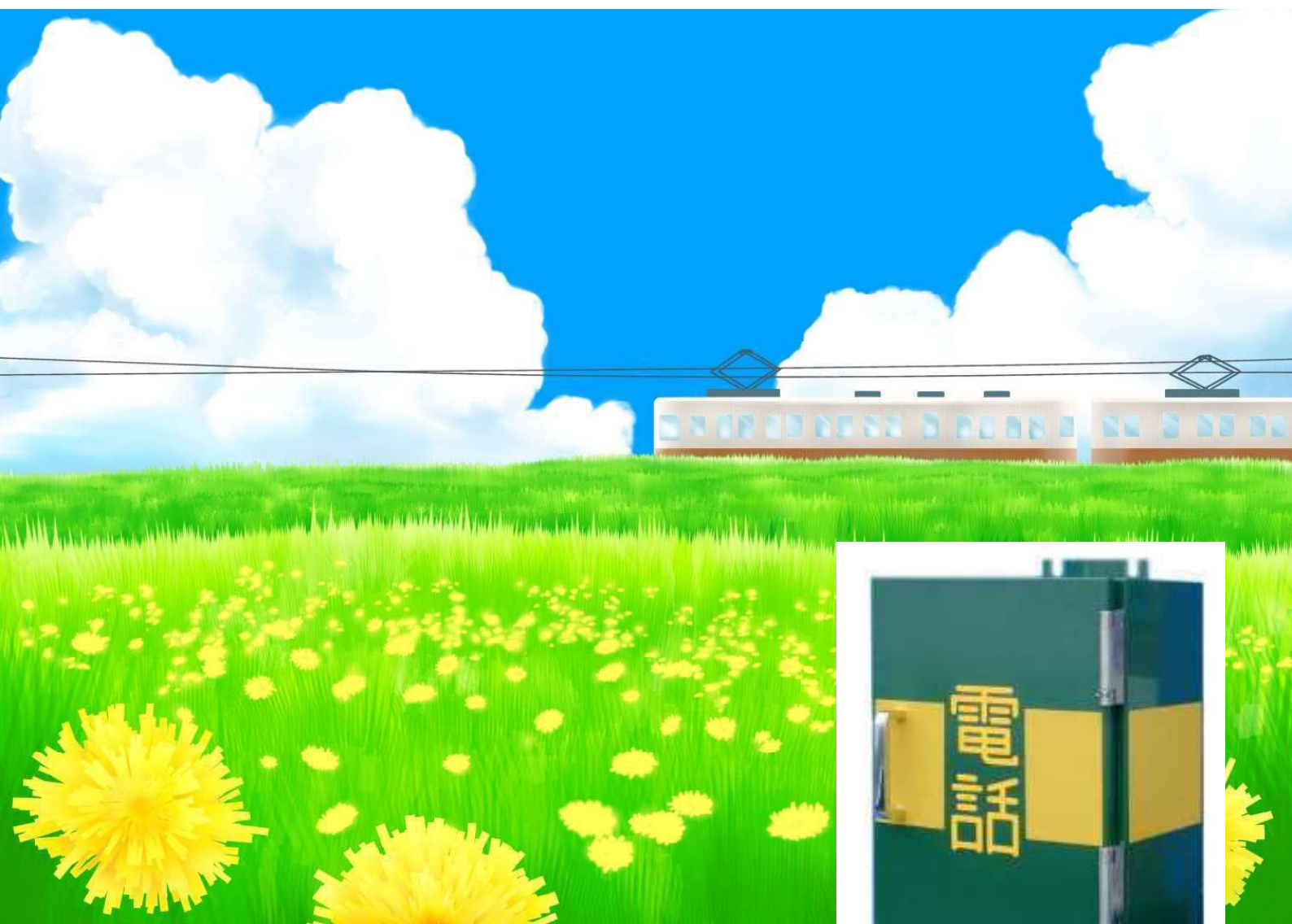


**OKI**

# 11AD2形・12AD2形 沿線電話機

一般線区用



保安業務や緊急時の連絡用として、確かな信頼性が必要とされる沿線電話機。  
OKIの沿線電話機は、優れた操作性、機能に加え、  
屋外での厳しい条件下にも耐えうる製品的特性を誇っています。  
今後の業務の安全のために、OKIの沿線電話機を、ぜひお役立てください。

## 特徴

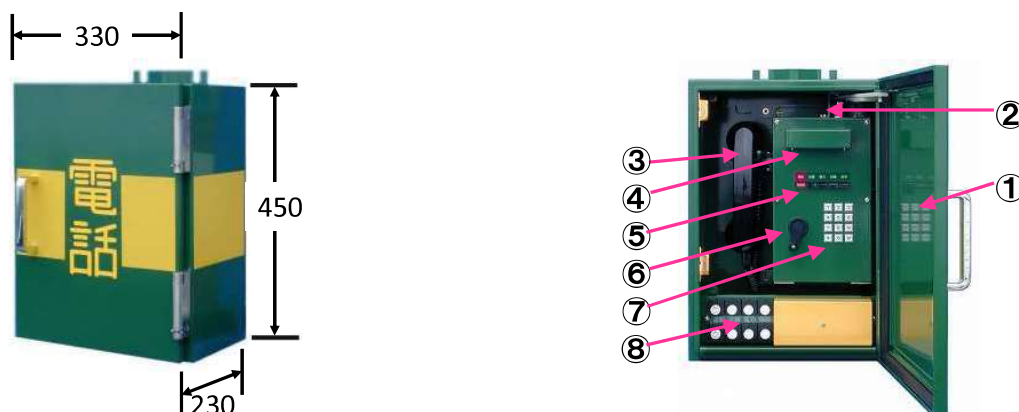
- 自動ドア機構： 取っ手から手を放すと扉が自動的に閉じますので閉め忘れ防止になります。
- 外箱腐食防止： 耐食・耐塩・耐候性に優れた塗装を使用しています。
- 薄形： 従来の11形沿線電話機と同じ内容積を確保しつつ奥行きが60mm薄くなっています。
- 地絡対策： 地絡/強雷による電話機回線の故障防止を行っています。

## 機種構成

型名	外箱	外箱材質	照明
11形 (基本形)	AD2型(装柱・壁取付用)	標準はステンレスとなります	照明付きか照明無しをご指定下さい
	BD2型(埋込用)		
12形 (増設形)	AD2型(装柱・壁取付用)	標準はステンレスとなります	照明付きか照明無しをご指定下さい
	BD2型(埋込用)		

## 外観

[写真は11AD2形照明付(装柱及び壁取付用の基本形沿線電話機)です]



## 仕様

項目	性能
電氣的仕様	
回線種別	運転,交換,電力,保線,信号,中継1,中継2,警報(交換1回線,磁石4回線,中継2回線,警報1回線)
信号方式	発信:磁石回線 磁石発電機によるリング信号送出 交換回線 押釦式ダイヤル(DP/PB) 着信:16~20Hzリング信号受信による
電源供給方式	直流24Vの重量線給電方式(磁石回線を利用)
交換回線	
直流供給電圧	-42~-53V(回線開放時電圧)
直流供給電流	20~120mA(回線ループ時電流)
使用環境	周囲温度: -25~+50°C 相対湿度: 35~95%RH
機械的仕様	
外筐材質	標準:ステンレス
扉	自動ドア機構

各部名称	説明
①取扱説明書	操作説明が記載されています。
②ドアスイッチ	扉を開くとドアスイッチが動作し回線が接続されます。防水構造ですので回線に障害を与える心配がありません。
③送受話器	61形送受話器を使用しています。
④照明	白色発光ダイオードを2個使用しています。
⑤回線選択スイッチ	選択回線が色でわかる回線選択スイッチ(機械的に色が変わるウイंक表示ボタンを使用)で、運転・交換・電力・保線・信号の5回線を切り替えます。
⑥磁石発電機	高出力2.5W以上(1kΩ負荷、16Hz時)
⑦ダイヤル	押釦式ダイヤル(DP/PB)
⑧回線中継用端子盤	携帯電話機等の通信端末機器を接続します。防水構造ですので回線に障害を与える心配がありません。
オプション	ダイヤル防湿用カバー ・ メモ台 防蟻防湿送受話器 結露防止用ヒータユニット(AC100V/200V) 日除けカバー
⚠ 安全に関するご注意	正しく安全にお使いいただくために、ご使用前に必ず取扱説明書をよくお読み下さい。

※ このカタログは11AD2形照明付(基本形の装柱および壁取付用)について記しています。  
※ システムの機能向上のため、カタログの内容を予告なしに変更する場合があります。

**OKI 沖電気工業株式会社**  
**OKIコムエコース**

〒410-0873 静岡県沼津市大諏訪字薊原681-1  
電話 055(926)6700  
株式会社OKIコムエコース 営業部  
<https://www.oki-oce.jp>

お問い合わせ・ご用命は  
**共成電機株式会社**

本社 東北出張所  
〒110-0005 〒980-0022  
東京都台東区上野3-5-4 宮城県仙台市青葉区五橋1-1-58  
電話 03-3832-3301 電話 022-214-7344  
<https://kyohsei-co-jp.prm-ssl.jp/indexnew.html>